

## Alternativer Grundriss durch Zusammenlegung der Wohnungen 7 und 8



Maßstab 1 : 100 / Format A3



## CLAS 69 Neubauprojekt

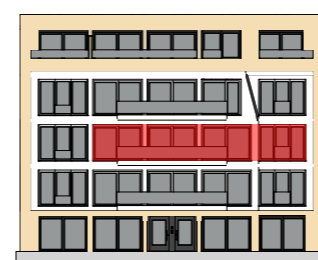
WE 7-8	m <sup>2</sup>	
Flur	13,51	
Kind 1	12,68	
Kind 2	13,53	
Bad	5,63	
HWR	5,70	
Kochen/essen	15,68	
Wohnen	24,73	
Schlafen	18,19	
Hauptbad	9,60	
<b>Summe</b>	<b>119,25</b>	
Balkon 1	7,84	1,96
Balkon 2	15,27	3,82
Keller SN 12	4,60	
Keller SN 13	4,60	
TG-Stellplatz SN 20		
<b>Gesamtwohnfläche</b>	<b>125,03</b>	

SN = Sondernutzungsrecht

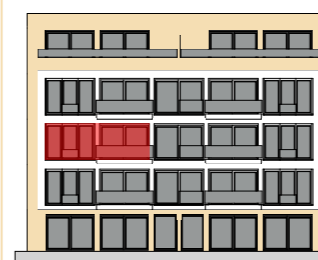
Die angegebenen Flächen basieren auf den Rohbaumaßen.

Grundflächen der Terrassen und Balkone wurden mit nur 25% an die Wohnflächen angerechnet.

Zeichnerische Darstellungen, wie Möblierungen, Bepflanzungen, Geräte und sonstige Gestaltungen, sind lediglich Gestaltungsvorschläge und somit nicht Gegenstand der Bauausführung.



Straßenansicht



Gartenansicht

# WE 7-8

## 2. Obergeschoss - rechts, 4 Zimmer

- barrierefrei -

### Kaufpreis

Wohnung:	993.700,00 €
TG-Stellplatz:	35.000,00 €
<b>Gesamtkaufpreis:</b>	<b>1.028.700,00 €</b>

<https://www.clas69.de>



Neubauprojekt CLAS 69 - Claszeile 69, 14165 Berlin

Projektentwicklung / Vertrieb:

CLAS 69 Wohnbau GmbH, Waldstraße 19, 13156 Berlin  
T: 030 20 61 66 52 / E-Mail: info@clas69.de / www.clas69.de