

CLAS 69

Neubauprojekt

WE 11



- ① Hebe-/Schiebetür mit Raffstores
- ② 3-teiliges Fenster (Fest-Dreh/Kipp-Fest) mit Raffstores

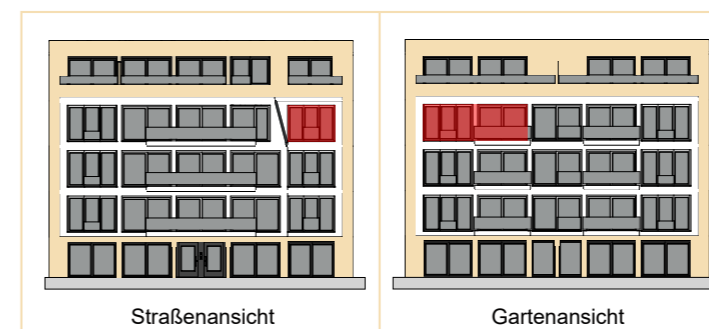
WE 11	m ²	
Diele	3,32	
Wohnen/Kochen/Essen	33,39	
HWR	3,98	
Flur	3,89	
Bad	6,91	
Schlafen	15,93	
Summe	67,42	
Balkon	7,84	1,96
Keller SN 8	5,00	
TG-Stellplatz SN 24		
Gesamtwohnfläche	69,38	

SN = Sondernutzungsrecht

Die angegebenen Flächen basieren auf den Rohbaumaßen.

Grundflächen der Terrassen und Balkone wurden mit nur 25% an die Wohnflächen angerechnet.

Zeichnerische Darstellungen, wie Möblierungen, Bepflanzungen, Geräte und sonstige Gestaltungen, sind lediglich Gestaltungsvorschläge und somit nicht Gegenstand der Bauausführung.



3. Obergeschoss - rechts, 2 Zimmer

- barrierefrei -

Kaufpreis

Wohnung:	554.900,00 €
TG-Stellplatz:	35.000,00 €
Gesamtkaufpreis:	589.900,00 €

<https://www.clas69.de>



Neubauprojekt CLAS 69 - Claszeile 69, 14165 Berlin

Maßstab 1 : 100 / Format A3



Projektentwicklung / Vertrieb:

CLAS 69 Wohnbau GmbH, Waldstraße 19, 13156 Berlin
T: 030 20 61 66 52 / E-Mail: info@clas69.de / www.clas69.de